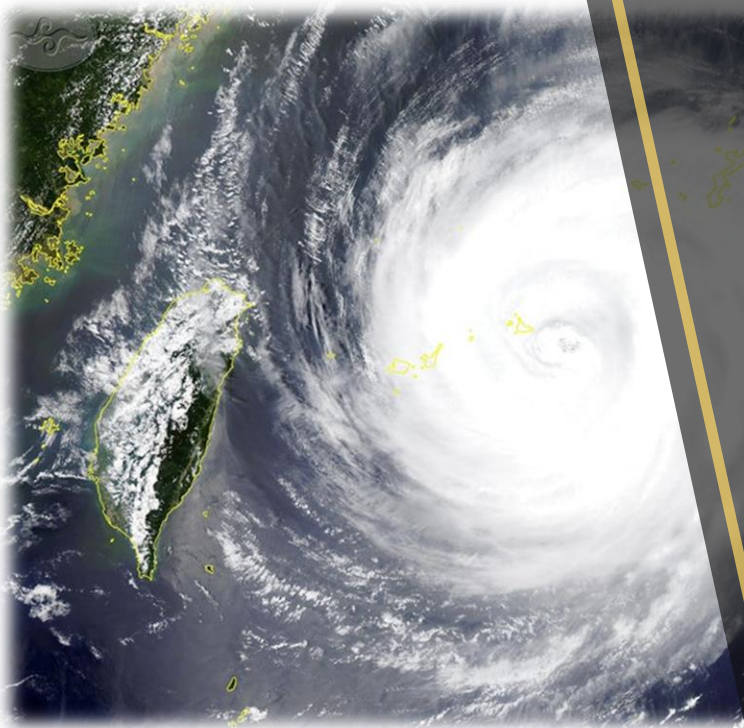
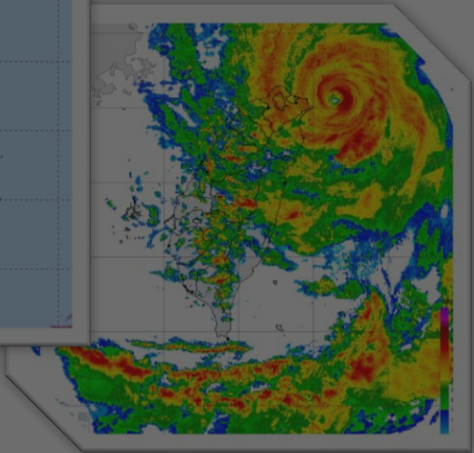
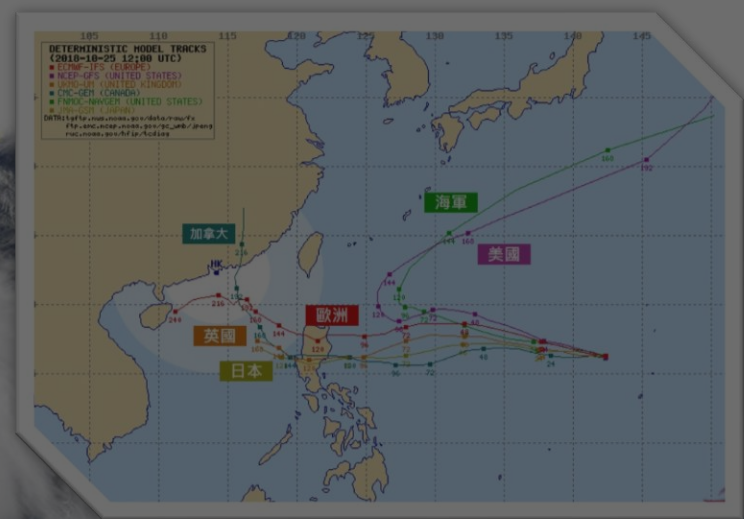


凱米颱風 情資研判

第四報

- 一周預報
- 模式預測
- 降雨預測
- 颱風路徑
- 衛星雲圖
- 雷達迴波
- 中央氣象署
- 歐洲氣象中心



颱風動向

(發布時間：113年07月24日14時30分)

颱風名稱：第03號 凱米 (GAEMI) **強烈** 颱風

中心位置：北緯 24.1度，東經 122.5度

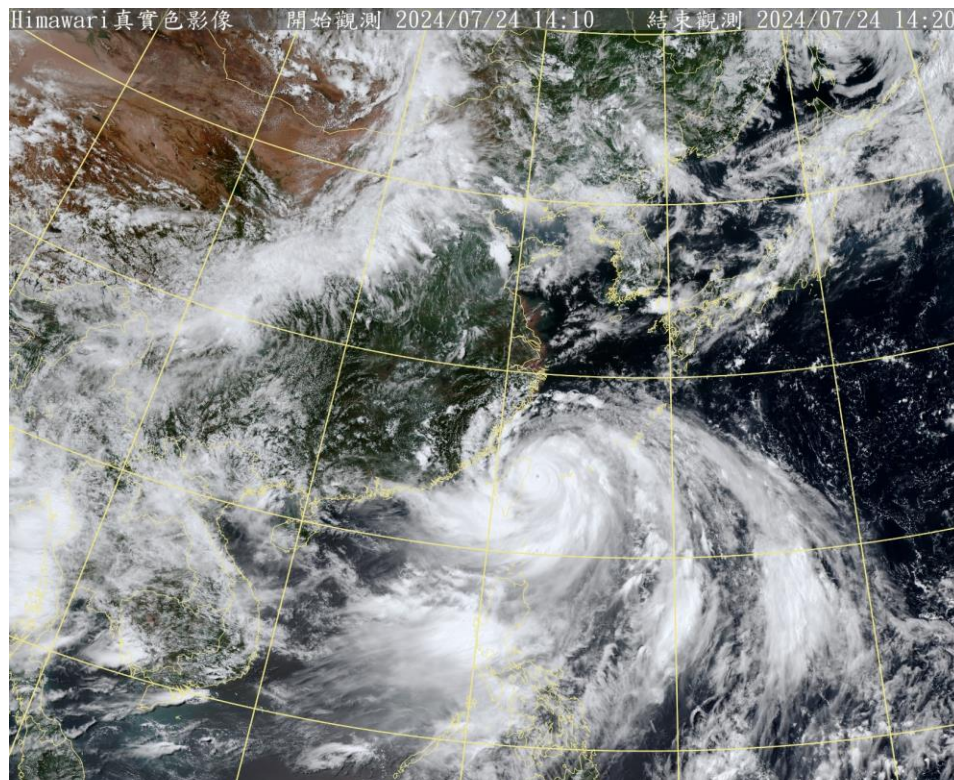
速度：每小時 23轉15公里速度

行進方向：向 **西北** 進行

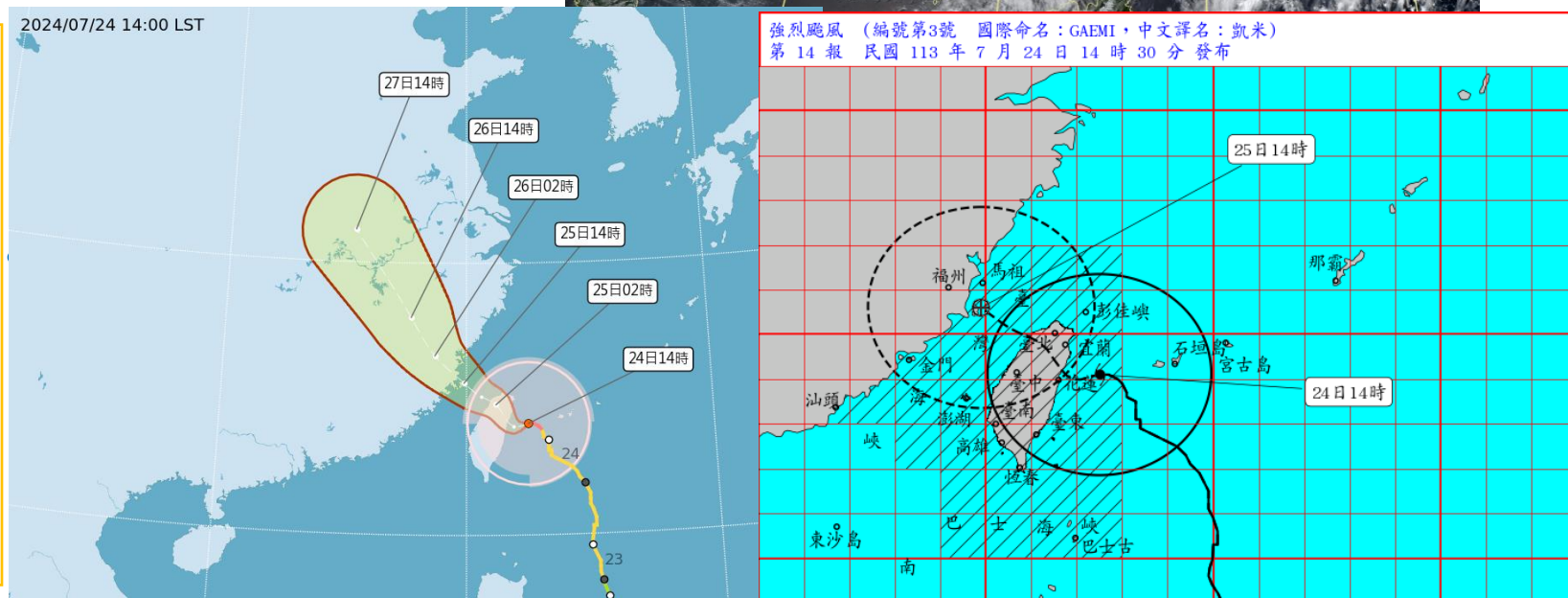
近中心最大風速：53 公尺/秒(16級風)

瞬間最大風速：65 公尺/秒(17級風)

七級暴風半徑：250 公里

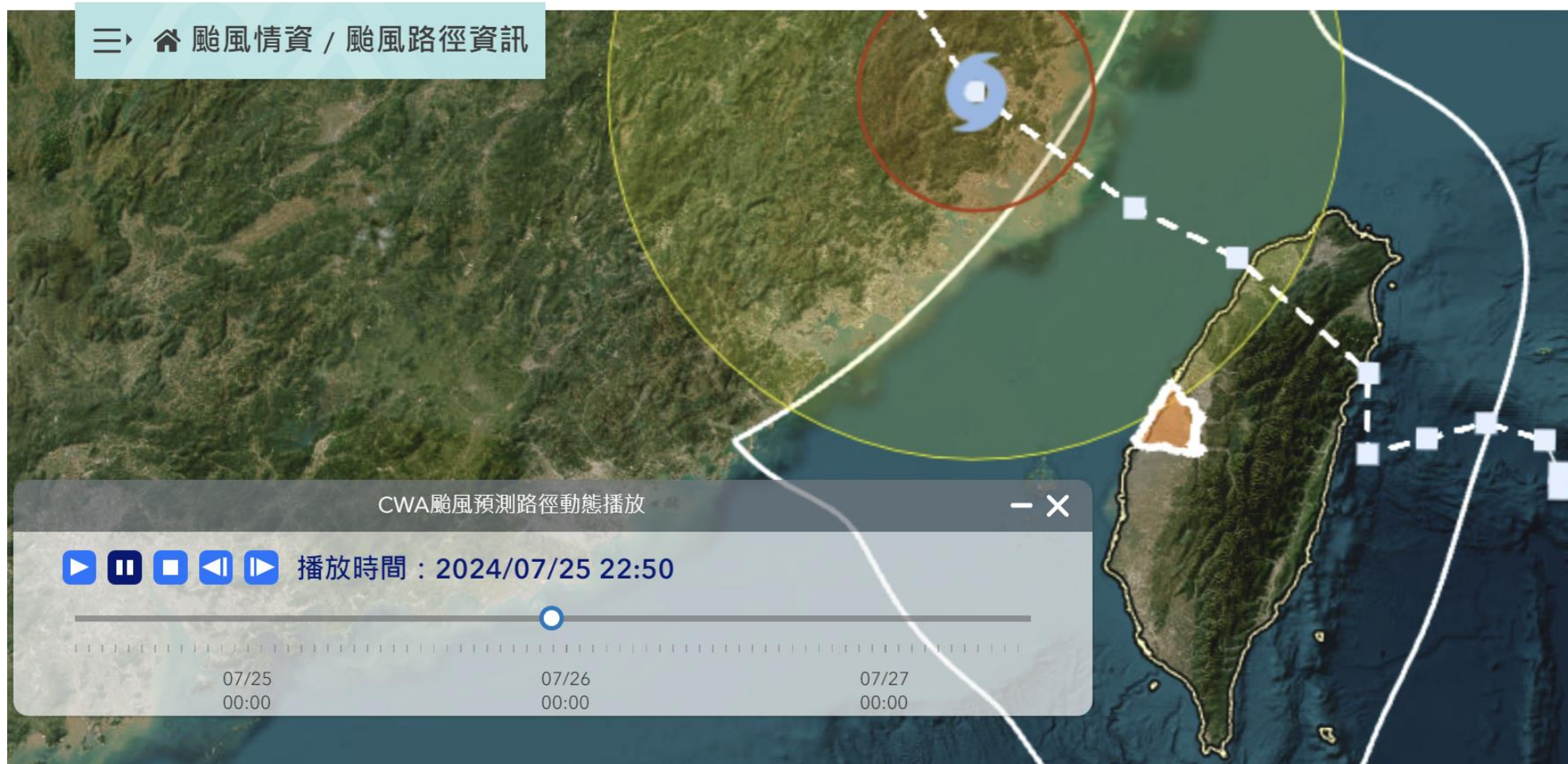


- 依據中央氣象署資料第03號颱風中心目前在臺北的西北西方約 180 公里之處
- 目前針對 **全臺各地區及鄰近海面** 發布**陸上海上颱風警報**。

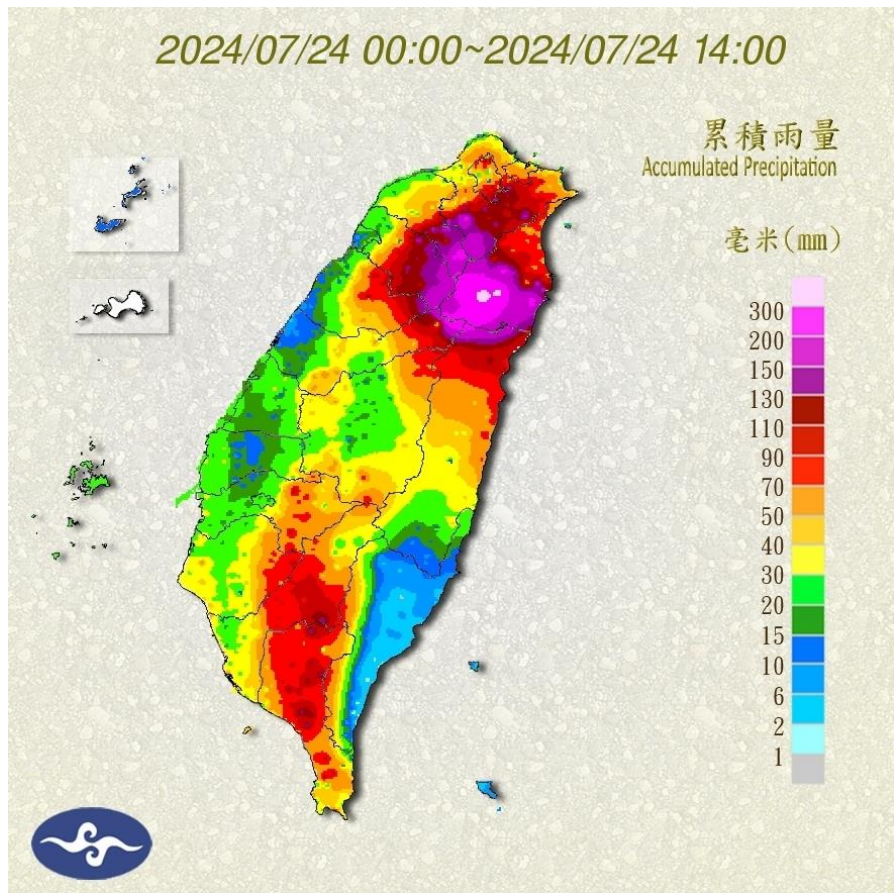


◆ 本縣已於 7/24 上午 接觸七級暴風圈

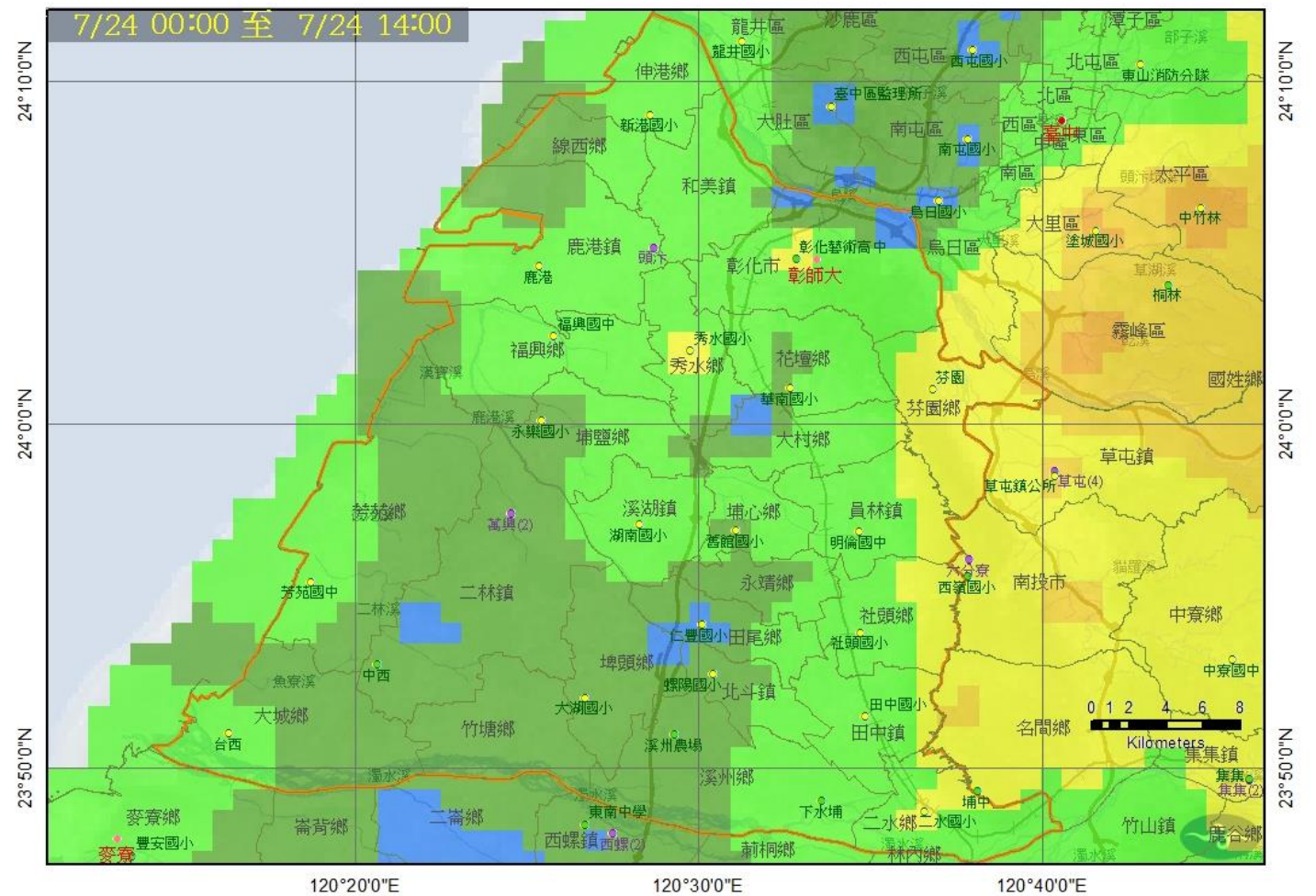
◆ 本縣預估於7/25 晚間 23 時左右 脫離暴風圈影響



目前颱風影響情形



彰化



秀水站測得今日累積雨量為38mm

資料時間：2024-07-24 14:00:00

目前測站狀態說明

- 本表中「-」代表雨量0毫米，「X」代表無資料。

測站名稱	行政區	10分鐘	1小時	3小時	6小時	12小時	24小時	本日累積	前一日	前二日
秀水 (C0G78)	秀水鄉	-	-	6.5	6.5	10.0	38.0	38.0	38.0	38.0

2024-07-24 14:00

風力觀測圖
Wind Speed obs.

十分鐘平均風(級)/Wind(BS)

蒲福風級 Beaufort Scale	風之稱謂 Wind Description	公尺每秒 m/s
0	無風 calm	< 0.3
1	軟風 light air	0.3-1.5
2	輕風 light breeze	1.6-3.3
3	微風 gentle breeze	3.4-5.4
4	和風 moderate breeze	5.5-7.9
5	清風 fresh breeze	8.0-10.7
6	強風 strong breeze	10.8-13.8
7	疾風 near gale	13.9-17.1
8	大風 gale	17.2-20.7
9	烈風 strong gale	20.8-24.4
10	狂風 storm	24.5-28.4
11	暴風 violent storm	28.5-32.6
12	颶風 hurricane	≥ 32.7

沿海風力較大

<< 別0小時資料

更新時間：2024-07-24 14:16:02

西濱測站測得今日最大風速達均風7級、陣風10級

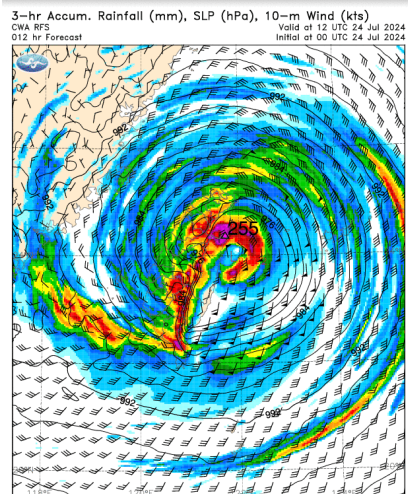
縣市	測站	07/24 14:00			07/24 13:00			07/24 12:00			07/24 11:00			07/24 10:00			07/24 09:00			今日最大			前一日最大			前二日最大		
		風向	風速	陣風	風向	風速	陣風	風向	風速	陣風	風向	風速	陣風	風向	風速	陣風	風向	風速	陣風	風向	風速	陣風	風向	風速	陣風	風向	風速	陣風
彰化縣	西濱S173K	▽	6	9	▽	7	10	▽	7	10	▽	7	9	▽	7	9	▽	6	9	▽	7	10	▽	5	7	▽	4	5
			13.5	21.5		15.5	28.4		14.7	28.4		14.9	24.0		14.1	21.0		12.7	21.8		15.5	28.4		9.9	16.5		7.6	10.4

氣象模式預測

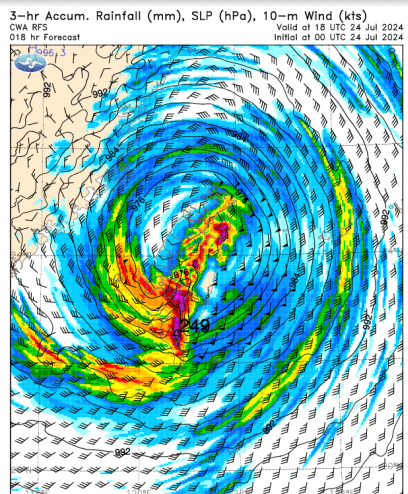
- 中央氣象署區域數值模式預測，凱米颱風約於24日晚間至25日凌晨登陸臺灣，其雨帶將影響本縣約至26日凌晨後逐漸和緩。

資料來源：中央氣象署 初始時間：2024.07.24 00UTC

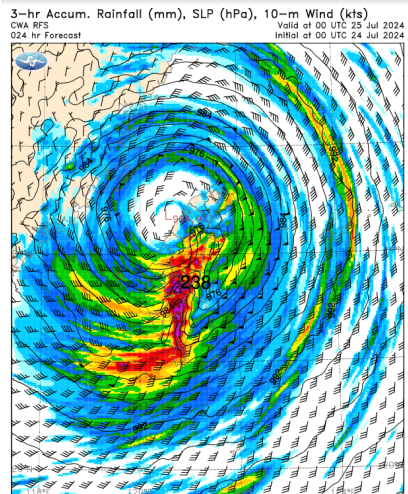
07 / 24 20:00



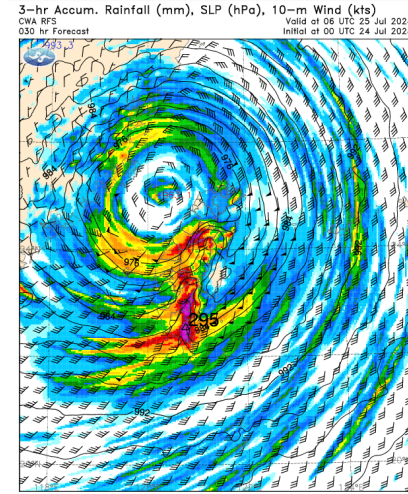
07 / 25 02:00



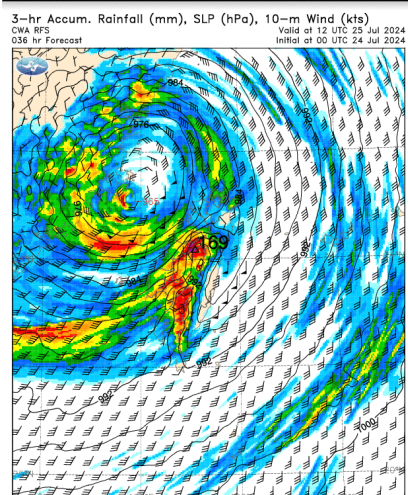
07 / 25 08:00



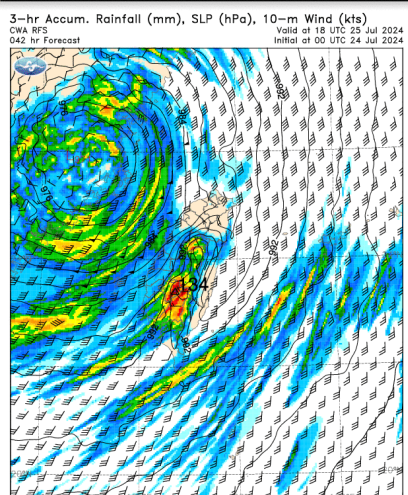
07 / 25 14:00



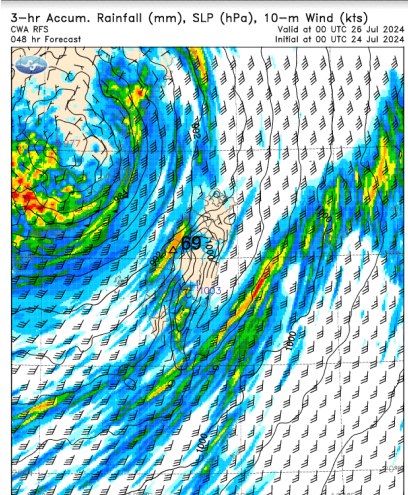
07 / 25 20:00



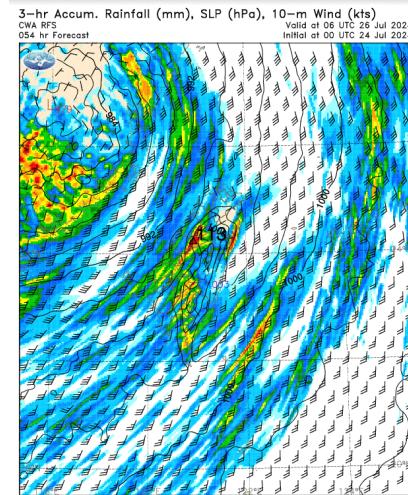
07 / 26 02:00



07 / 26 08:00



07 / 26 14:00



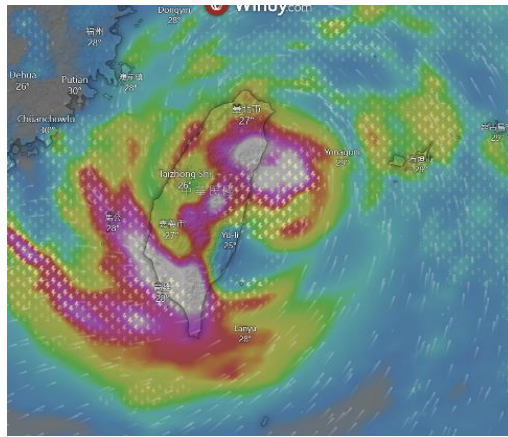
中央氣象署

氣象模式預測

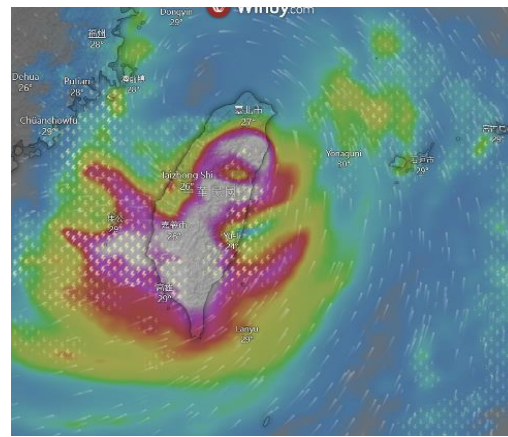
資料來源：Windy 初始時間：2024.07.23 18UTC

- 歐洲全球數值預報模式預測，凱米颱風外圍環流約於24日下午登陸臺灣，25日凌晨離開臺灣，於26日凌晨暴風圈完全脫離臺灣，對彰化縣之降雨影響可能持續至25日晚間。

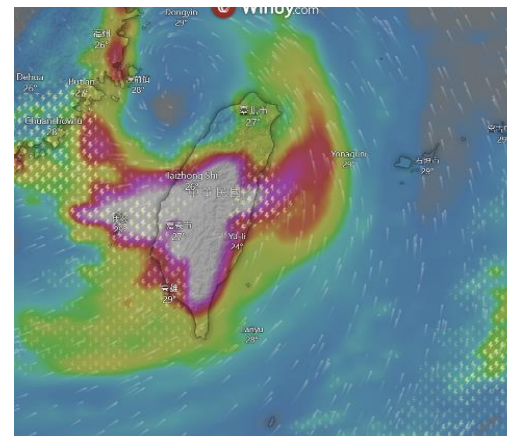
07 / 24 20:00



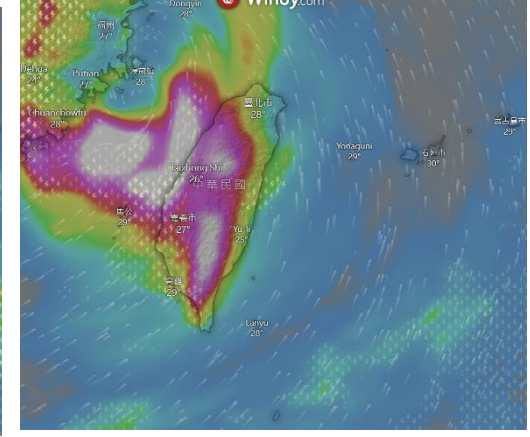
07 / 25 02:00



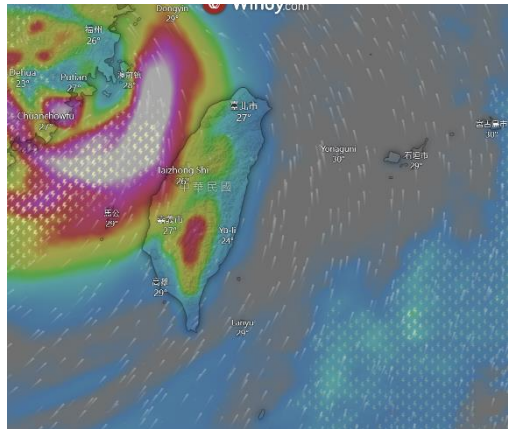
07 / 25 08:00



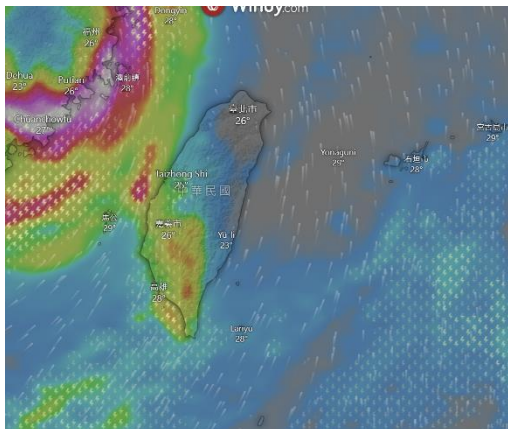
07 / 25 14:00



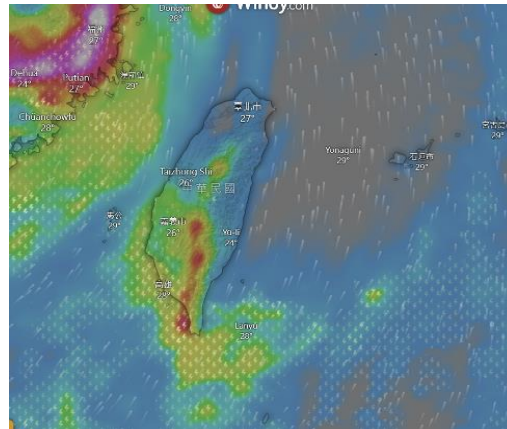
07 / 25 20:00



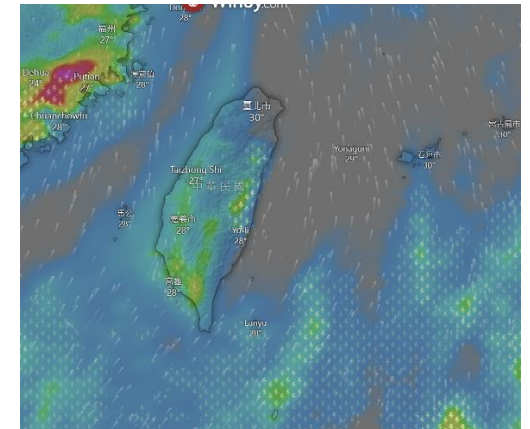
07 / 26 02:00



07 / 26 08:00



07 / 26 14:00



歐洲全球數值預報模式

降雨預測

資料來源：中央氣象署

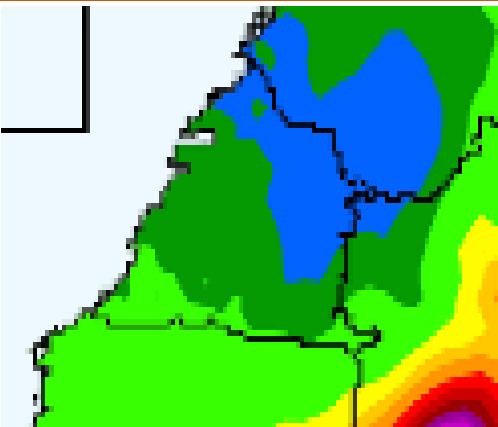
預報時間：

2024.07.24 14:30

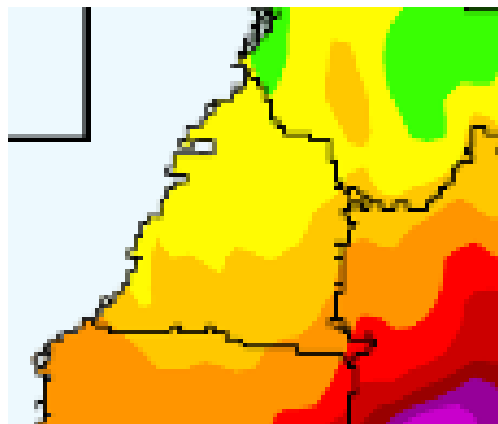
中央氣象署

- 中央氣象署定量降水預報，本縣降雨約為**25日凌晨開始逐漸加劇**，影響至**26日凌晨後逐漸和緩**。
- 本縣**降雨預估約270-550毫米(25日02時至26日02時)**。

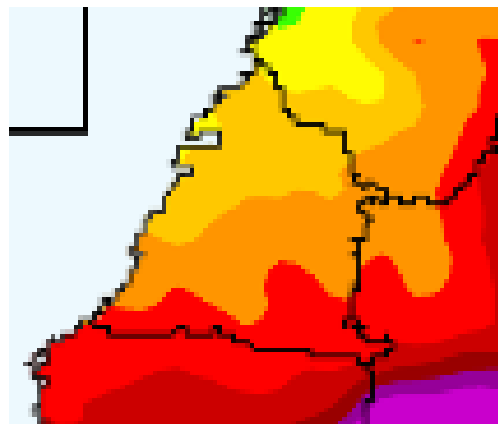
07/24 14:00 – 20:00



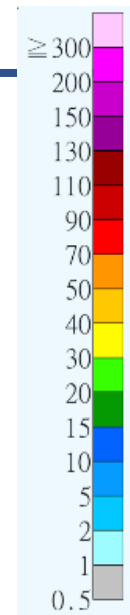
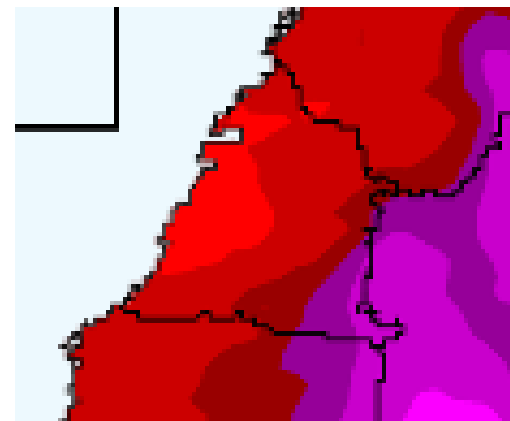
07/24 20:00 – 07/25 02:00



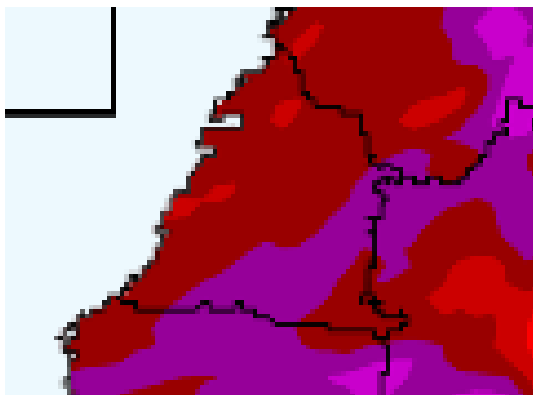
07/25 02:00 – 08:00



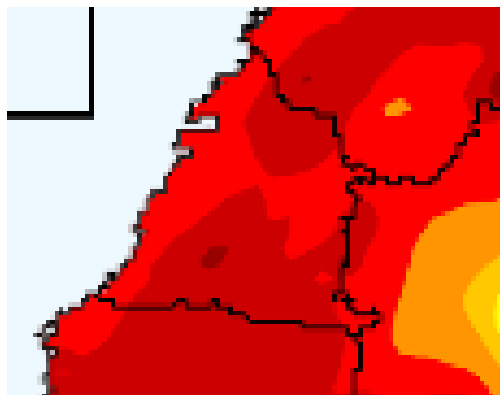
07/25 08:00 – 14:00



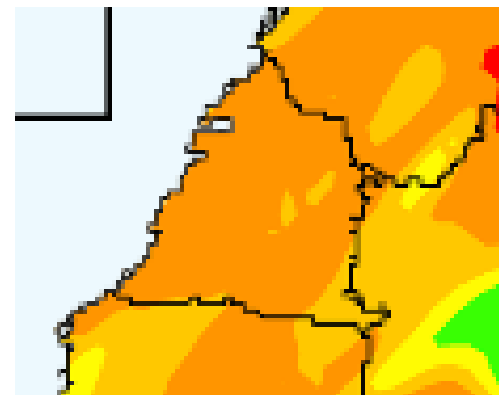
07/25 14:00 – 20:00



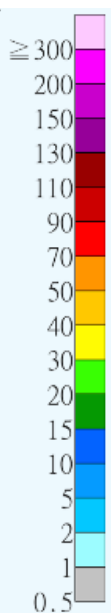
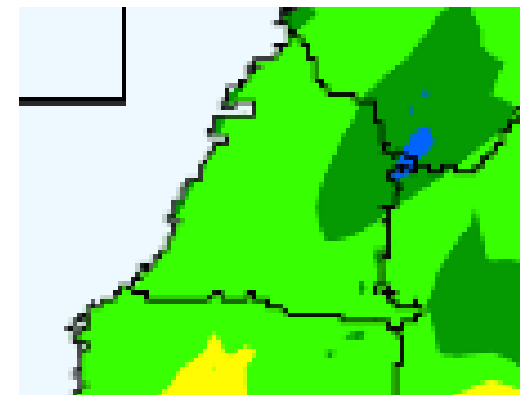
07/25 20:00 – 07/26 02:00



07/26 02:00 – 08:00



07/26 08:00 – 14:00



降雨預測

資料來源：中央氣象署

預報時間：

2024.07.24 13:00

中央氣象署

24小時累積雨量預測 (加報)

發布時間：24日13時

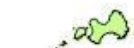
預測24日14時至25日14時

各地區累積雨量

彰化縣 平地 200-340

中央氣象署定量預測
今(24)日14時至明(25)日14時，
24小時雨量約200-340毫米，為豪雨至大豪雨等級。

連江縣 平地 <80



金門縣 平地 <80

藍字：平地

綠字：山區

預測累積雨量超過80毫米 預測累積雨量超過200毫米 預測累積雨量超過350毫米 預測累積雨量超過500毫米

臺北市 平地 100-190
山區 150-250

新北市 平地 200-340
山區 200-340

桃園市 平地 100-190
山區 300-490

新竹市 平地 80-150

新竹縣 平地 150-250
山區 300-490

苗栗縣 平地 200-340
山區 300-490

臺中市 平地 200-340
山區 400-600

彰化縣 平地 200-340

南投縣 平地 300-490
山區 600-900

雲林縣 平地 300-490
山區 500-800

澎湖縣 平地 150-250

嘉義市 平地 300-490

嘉義縣 平地 400-600
山區 600-900

臺南市 平地 400-600
山區 500-800

高雄市 平地 400-600
山區 700-1000

屏東縣 平地 400-600
山區 700-1000

基隆市 平地 100-190

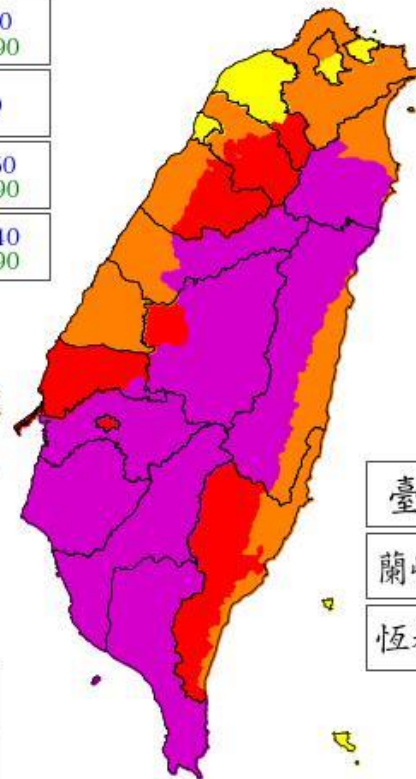
宜蘭縣 平地 200-340
山區 400-600

花蓮縣 平地 200-340
山區 400-600

臺東縣 平地 200-340
山區 300-490

蘭嶼綠島 平地 100-190

恆春半島 平地 400-600



預定下次發布時間：113年07月24日16時00分

交通部中央氣象署發布

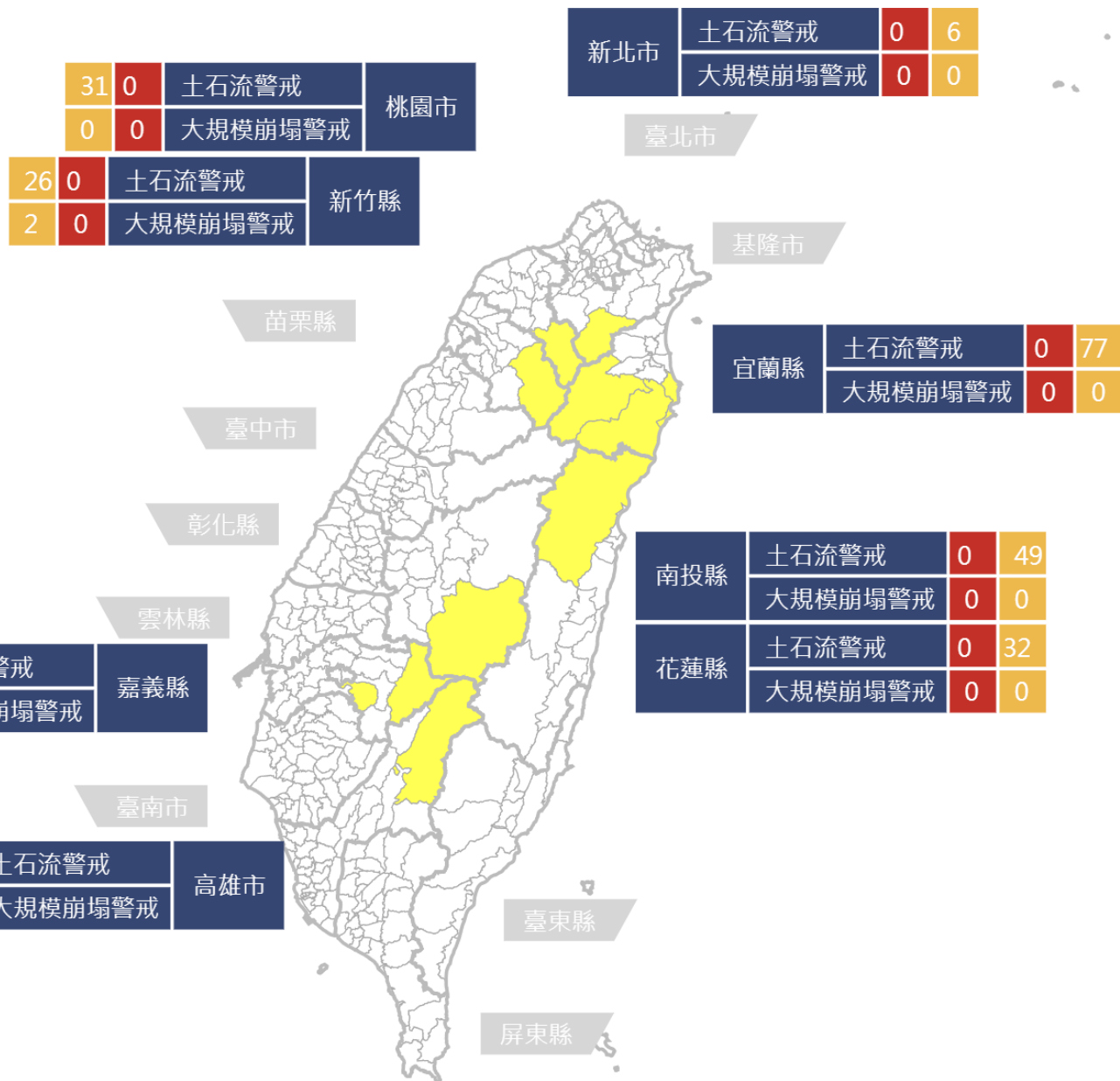
土石流警戒

◆ 農業部農村發展及水土保持署

紅色警戒					
0條 土石流潛勢溪流 座落於			0處 大規模崩塌 座落於		
0	0	0	0	0	0
縣 (市)	鄉 (鎮市區)	村 (里)	縣 (市)	鄉 (鎮市區)	村 (里)

黃色警戒					
269條 土石流潛勢溪流 座落於			2處 大規模崩塌 座落於		
8	11	87	1	1	2
縣 (市)	鄉 (鎮市區)	村 (里)	縣 (市)	鄉 (鎮市區)	村 (里)

本縣
土石流災害
尚無預警



本縣無發布淹水警戒 水庫警戒：集集攔河堰放水中

◆ 經濟部水利署

水位

水庫

災防告警細胞廣播訊息

警戒資訊

首頁 / 警戒資訊



水庫警戒

南投縣

集集攔河堰

彰化縣

集集攔河堰

雲林縣

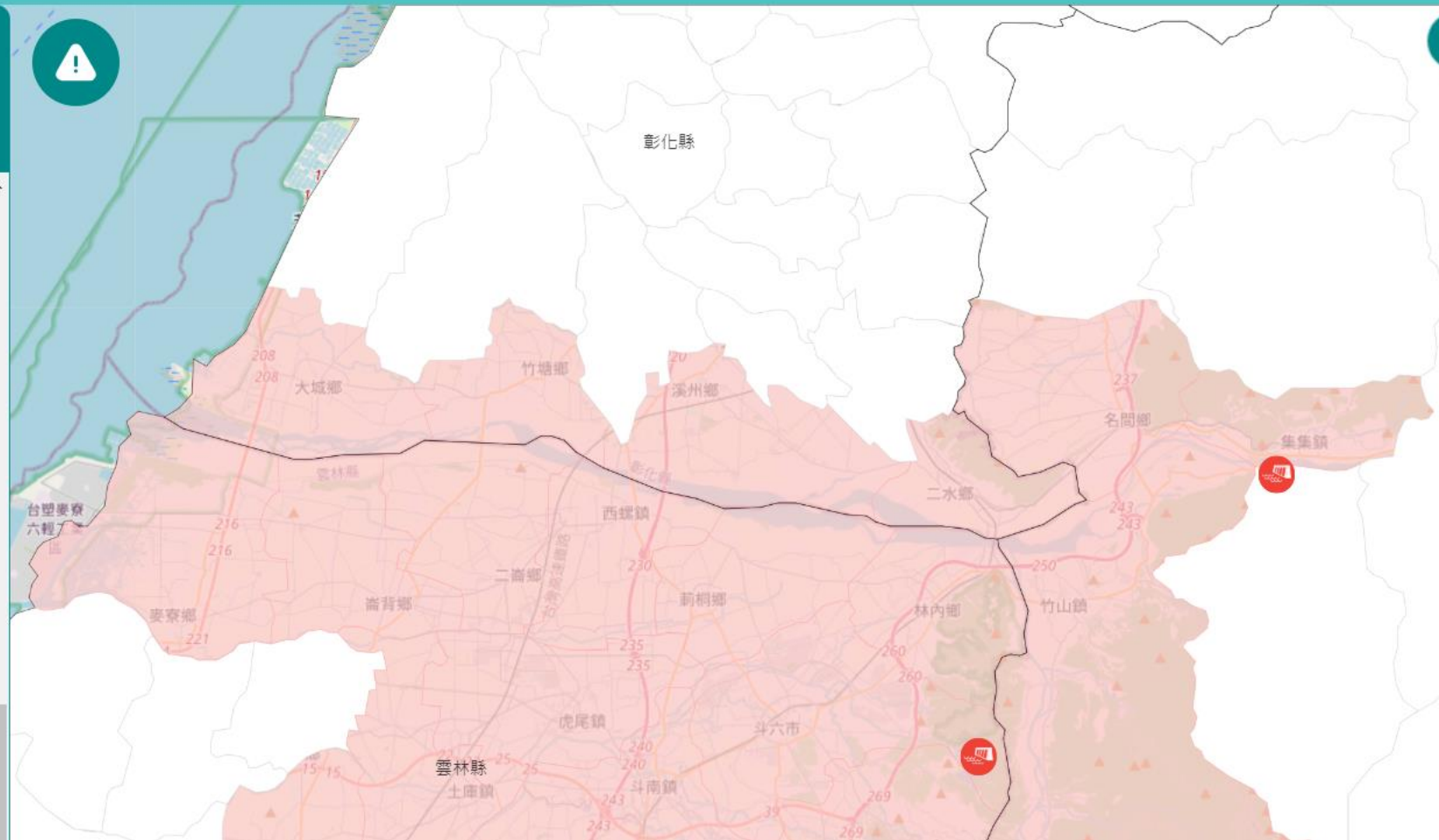
湖山水庫

嘉義縣

湖山水庫

臺南市

白河水庫



災害預警



依據NCDR預測，本縣土石流潛勢溪流鄉鎮應注意7/25中午過後的累積雨量可能接近警戒值。

坡地警戒

縣市：彰化縣

鄉鎮區：二水鄉

雨量區分：最大值

本產品使用NCDR系集預報(16組)與氣象署決定性/系集預報雨量(22組)預報資訊進行預警研判測試

[彰化縣]·二水鄉

鄉鎮市區 最大降雨量

縣市：彰化縣

鄉鎮區：社頭鄉

雨量區分：最大值

本產品使用NCDR系集預報(16組)與氣象署決定性/系集預報雨量(22組)預報資訊進行預警研判測試

雨量區分：最大值

預報雨量(22組)預報資訊進行預警研判測試

預報更新時間：2024-07-24 02:00

黃色警戒

解除警戒

警戒基準值 550 mm

田中

預報更新時間：2024-07-24 02:00

社頭

黃色警戒

解除警戒

警戒基準值 600 mm

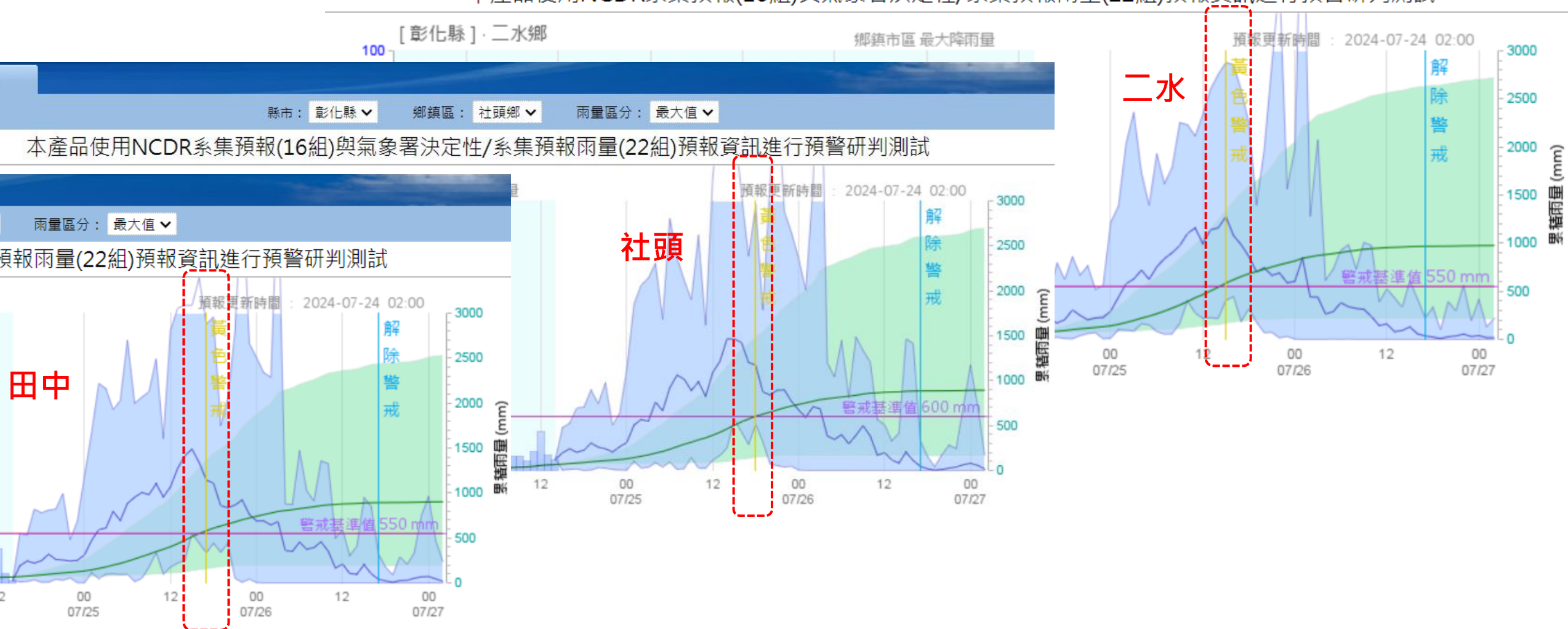
預報更新時間：2024-07-24 02:00

二水

黃色警戒

解除警戒

警戒基準值 550 mm



小結

- 中央氣象署目前已針對 **全臺各地區及鄰近海面**發布**陸上海上颱風警報**。
- 凱米颱風預計於24日晚間於臺灣東北部登陸，預估本縣直至25日晚間才脫離暴風圈。
- 本縣於7月25日晚間降雨至26日凌晨間最明顯，**降雨預估約270-550毫米(25日02時至26日02時)**，25日上午至午後時段之**累積降雨量須注意警戒**。
- 農業部農村發展及水土保持署 **尚未** 對本縣發布土石流災害預警。依據NCDR預測，**本縣土石流潛勢溪流鄉鎮應注意7/25中午過後的累積雨量可能接近警戒值**。
- 依據水利署資料，本縣**尚無淹水警戒**，惟受到集集攔河堰影響，**濁水溪沿線鄉鎮有水庫放流警戒**。